




# El Color

El uso del color desempeña un papel fundamental en el diseño interior. Es el responsable de crear una atmósfera para toda la casa.

Así como la ropa, los cosméticos y los perfumes ofrecen una instantánea de una persona, el color, la decoración y el aroma del hogar harán lo mismo.

Los colores tienen un impacto psicológico importante en el estado de ánimo, el bienestar, la energía y la motivación. Cuando elegimos el color casi siempre es una decisión más emocional que de forma lógica.





*¿Qué estado  
de ánimo  
deseas  
crear?*

¿Relajante, vigorizante o acogedor? De acuerdo con tu respuesta, puede ser que elijas un azul cielo tranquilo o un energizante terracota.



*¡Explora las posibilidades!*

El color se puede incorporar de diferentes maneras, pintando todas las paredes o creando puntos focales para resaltar uno o dos lugares de la habitación, dejando el resto en tonos neutrales.

Otra manera de agregar color y cambiar el aspecto al espacio, es incorporar textiles y accesorios coloridos, la percepción del ambiente en general será nuevo.

## *¡Color en las paredes!*

La vitalidad de un nuevo tono puede hacer que los muebles antiguos de repente parezcan actuales o aportar un toque moderno a una ambientación clásica.

Un elemento fundamental en la selección del color es la claridad cambiante en el ambiente durante el transcurso del día, este factor hace que adquiera diferentes matices.

Por ejemplo, la luz brillante del mediodía desvanece los colores que se ven más plenos en la mañana. Si el salón recibe muy poca luz natural, se debe tener cuidado con los naranjas y los terracotas quemados, el espacio se puede ver muy sombrío.



También la iluminación eléctrica altera el color, las bombillas normales tienen un efecto amarillento.

Si observas una habitación blanca por la noche se tiñe de tonos amarillentos.

Los azules y los púrpuras se ven verdosos o grisáceos y los rojos más naranjas.

Verdes oscuros y terracotas se verán excelentes a la luz del atardecer, pero, debemos tener en cuenta como se percibirán con una iluminación diferente.



# ¡Importante!

Es conveniente que pintes una muestra del color que deseas en una pared y las mires en diferentes momentos del día.

No te apresures, vive con ellas durante unos días y descubrirás como se modifican según las cambiantes condiciones de luz.

Selecciona el tono más adecuado para tu espacio, encuentra el equilibrio entre luz natural y artificial y lograrás el resultado deseado.



*¿Cuál es el mejor lugar  
para comenzar con el  
color de nuestra casa?*

Es el salón, para luego continuar con los  
ambientes circundantes.

Esto asegura que sea una sucesión de espacios  
atractivos y armoniosos. Con combinaciones de  
hermosos colores, de una habitación a otra.

¡Que te  
inspiren en  
tu hogar!



# Neutros

*Discretos y armoniosos, brindan equilibrio a los espacios. Para los que valoran lo simple y buscan un hogar donde encontrar la calma y la serenidad.*


*El refinado gris, el beige al marrón, el blanco, han evolucionado en una gama de tonos más cálidos. Son relajantes, agregan sensación de comodidad y confort.*





Imagen Jotun.com

velvet  
Laminat



*La gama de neutros no se limita a blanco, beige, gris, y negro. Una gran variedad de otros colores, verdes, azules, marrones, rojos terracota, y tonos tierra funcionan muy bien como neutros.*

*Son muy combinables entre ellos y con otros colores y perfectos tanto para interiores contemporáneos como clásicos.*

# Blanco

*Una de las ventajas del color blanco es la versatilidad para utilizarlo en cualquier estilo. Está asociado a la calma y la armonía, crea un ambiente tranquilo y de descanso.*

*Un ambiente totalmente blanco puede transmitir frialdad. Si es combinado con colores tierras, ocres, beiges o grises, crea atmósferas acogedoras.*

*Los espacios blancos en verano si reciben mucha luz solar se sentirán más cálidos, se puede aportar sensación de frescura con accesorios en azul.*

*En las épocas frías, los complementos decorativos en colores amarillos, naranjas o rojizos otorgarán calidez.*





# Negro

*Es audaz y dramático.*

*Un color clásico que se ha utilizado durante mucho tiempo en el diseño de interiores y el mobiliario. Es elegante y refinado, pero hay que tener en cuenta que una sobredosis de negro quizás tenga un efecto deprimente y abrumador.*



*En un buen diseño interior de un ambiente oscuro, se debe tener en cuenta la iluminación, la composición y los elementos de contraste.*

*Los tonos neutros o vibrantes puede equilibrar el negro y dar un aspecto de sensual sofisticación a cualquier espacio.*

HER BOR  
LINN OG  
LARS PETER



velvet



# Terrosos

*Hay tonalidades que llamamos terrosas o tierras; son colores de la familia de los marrones. Pueden ser más claros u oscuros, más rojizos, más amarillentos o agrisados.*

*Se caracterizan por ser cálidos y serenos. Quedan muy bien combinados entre sí.*


*Las tonalidades claras crean sensación de espacio. Los tonos oscuros lucen muy elegantes y acogedores.*



*Los pardos son buenos compañeros de los tonos ocres y amarillentos, de los rojizos, de los grises y el negro.*

*El terracota es acogedor; para lograr un buen balance en el diseño no hay que abusar de este color, es necesario combinarlo adecuadamente.*



A photograph of a room with terracotta-colored walls and a white decorative ceiling. A wooden door with a panel design is centered in the background. To the left, a lamp with a white shade sits on a light-colored cabinet with dark legs. The floor is made of light-colored wood in a herringbone pattern. A semi-transparent text box is overlaid on the right side of the image.

*Los tostados y chocolates quedan elegantes y si los combinamos con blanco o blanco cálido, se destacarán más las tonalidades tierras.*

*La luz artificial no es un problema con neutrales y marrones, las bombillas normales tienen un ligero tono amarillo que favorece a estos colores.*

*Pero, los tonos intensos de marrones necesitan una habitación soleada o luminosa para funcionar bien.*




A still life composition featuring a glass carafe and a glass on a light-colored surface against a warm, golden background. The carafe is filled with a golden liquid, and the glass is partially filled. The background is a soft, warm yellow with subtle light rays. The text is overlaid on a semi-transparent brown rectangle.

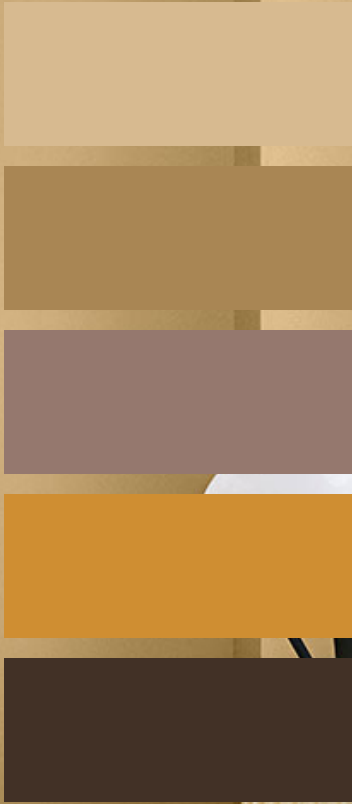
# Cálidos

Un espacio decorado con una paleta de colores cálidos transmite una sensación acogedora.

Los amarillos son ideales para iluminar las habitaciones que reciben poca luz.



Combinados con tonos neutros,  
como el crudo o el almendra se  
logra un equilibrio en esta gama  
de colores.





# Ferros

*Incluyen verdes, azules y violetas.  
Son excelentes para los climas  
cálidos.*



# Azules

*Los azules se asocian con la belleza y la tranquilidad. Sugieren el mar y el cielo, son elegantes y serenos, hacen el ambiente fresco y reparador.*


*Los azules y los verdes cuando se unen crean ambientes orgánicos y naturales.*



*Con colores neutros, el blanco crea sensación de frescura y lo ilumina y beige lo hace más cálido. El gris luce excelente en combinación con el azul.*

*Una de las mejores combinaciones es con los marrones, las maderas claras u oscuras y los acentos metálicos.*

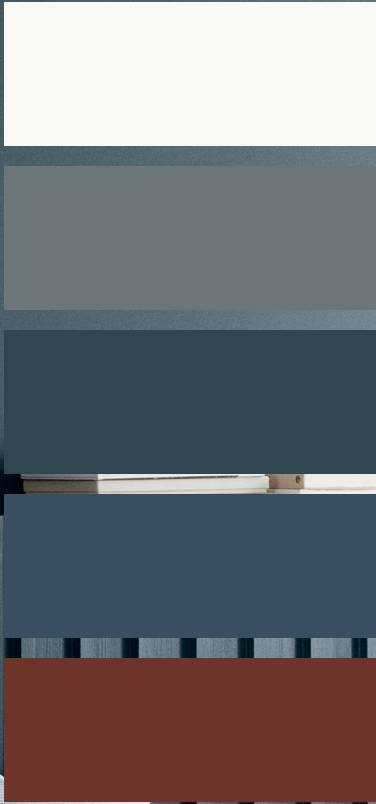
*El azul y amarillo mostaza una selección muy moderna.*



*En compañía de colores brillantes como, amarillo, naranja, fucsia y rojo adquirirá fuerza y dinamismo. Con tonos rosa los interiores son más femeninos.*

*¿Quieres una atmósfera de relajación? Azul con violeta sumará una sensación de intimidad en tu dormitorio o espacio de trabajo.*

*Tal es la versatilidad de este color que incluso permite combinar distintas gamas de azul y crear espacios increíbles.*



ImagenJotun.com

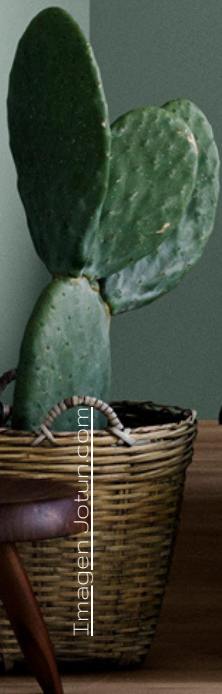
VELVE  
LIVING



# Verdes

*El verde representa la vida nos recuerda el mundo natural que crece y se renueva, ofrece sensación de equilibrio y la serenidad.*








# Pasteles

*Los colores pastel son tonalidades relajantes por su suavidad y frescura. Pueden crear espacios frescos y acogedores con mucha luminosidad.*

*Son muy llamativos y pueden ser utilizados tanto en la pared, como en muebles o accesorios.*

A photograph of a dining table with a vase of green flowers and a bowl of bread. The table is made of light wood and has a black metal base. There are two chairs with light-colored fabric seats. The background is a light green wall. A semi-transparent pink box is overlaid on the image, containing text.

*Los azules pastel, crean espacios frescos, relajados y elegantes. Un espacio más "green" agrega verdes.*

*El beige y el mostaza, le otorgan a los pasteles más calidez.*



*El secreto para obtener una decoración estilo nórdico es combinar los colores pasteles con neutros como el blanco, el gris y el negro.*

*En ambientes donde el color blanco predomina, una pincelada de tono pastel atraparà todas las miradas.*

*El diseño de un ambiente con el uso de un solo color, sobre todo si es intenso puede crear un efecto audaz.*

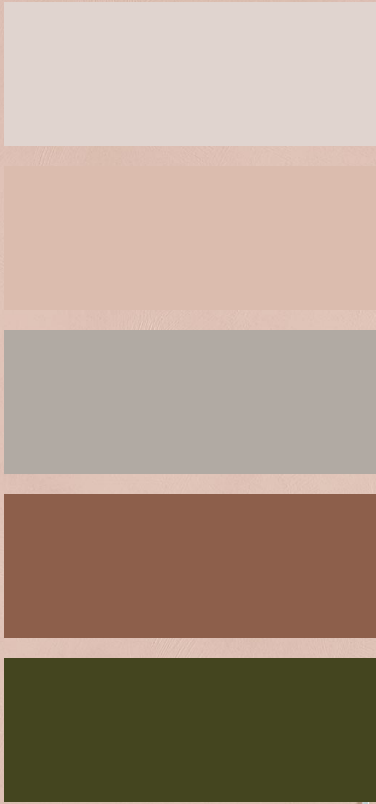


Imagen Jotun.com

velve | Europe

Elle est appée  
accoutumée  
Ferdinand, Merveille,  
Soprano,  
Cécile, Eugène,  
Catherine, Isabelle,  
Ma tante aimait  
pouvoir parler d'elle.





# *Diseño monocromático*

*Una de las formas más fáciles para lograr una apariencia armoniosa es un esquema monocromático.*

*Aporta un aire de serenidad en el hogar, permitiendo que los muebles y accesorios se destaquen, dotando al espacio de mucha personalidad.*



*En una paleta de monocromática se usa un solo color. Mediante el uso de varios tonos del mismo color y diferentes texturas, evitamos que los espacios se vuelvan monótonos*

*Por ejemplo, un diseño en tonos grises o blancos, con textura madera, gana interés visual.*

*Los atemporales neutrales, como el blanco, el gris, el beige, el marrón suave o colores claros similares, son la opción por excelencia.*

*Entre los colores más utilizados encontramos el verde claro, azul, rosa o coral.*

JOTUN es una empresa de pintura noruega, sus imágenes promocionales son hermosas y muy inspiradoras.



